

Válvulas de accionamiento manual



Codificación artículos para su demanda:

Roscas: 1/8 - 1/4

Caudal a 6 bar con Δp 1 bar:

1/8: 740 NI/min.

1/4: 1200 NI/min.

Presión: 0 - 10 bar

Temperatura: -10° C a +60° C

Materiales y componentes:

Cuerpo en aluminio anodizado y barnizado.

Corredera en acero niquelado químicamente.

Juntas en NBR.

Montaje a panel M16 x 1

0 1 V	T 0	3	N C	0 2
Serie 01V	Accionamiento T = Tirador L = Palanca a 90°	Vías 3 = 3/2 5 = 5/2 7 = 5/3	Función NO = Normalmente abierta NC = Normalmente cerrada CC = Centros cerrados OC = Centros abiertos PC = Centros a presión 00 = Función no contemplada	Tamaño 02 = 1/8 03 = 1/4
	Reaccionamiento 0 = Monoestable con retorno por muelle 1 = Biestable 2 = Estable en 3 posiciones			

Tirador

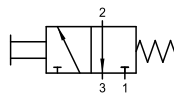
3/2 Vías



Código	Función	Tamaño
--------	---------	--------

Monoestable con retorno por muelle

01VT0 3 NC 02
01VT0 3 NC 03



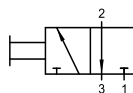
3/2 NC Monoestable

1/8
1/4

NC: Normalmente cerrada

Biestable

01VT1 3 00 02
01VT1 3 00 03



3/2 Biestable

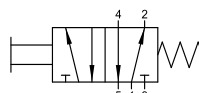
1/8
1/4

5/2 Vías



Monoestable con retorno por muelle

01VT0 5 00 02
01VT0 5 00 03

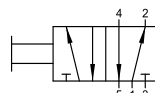


5/2 Monoestable

1/8
1/4

Biestable

01VT1 5 00 02
01VT1 5 00 03



5/2 Biestable

1/8
1/4

Palanca a 90°

3/2 Vías



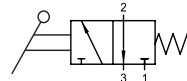
Código

Función

Tamaño

Monoestable con retorno por muelle

01V L0 3 NC 02
01V L0 3 NC 03



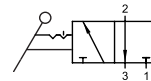
3/2 NC Monoestable

1/8
1/4

NC: Normalmente cerrada

Biestable

01V L1 3 00 02
01V L1 3 00 03



3/2 Biestable

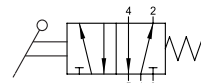
1/8
1/4

5/2 Vías



Monoestable con retorno por muelle

01V L0 5 00 02
01V L0 5 00 03

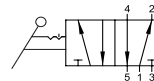


5/2 Monoestable

1/8
1/4

Biestable

01V L1 5 00 02
01V L1 5 00 03



5/2 Biestable

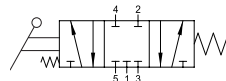
1/8
1/4

5/3 Vías



Monoestable con retorno por muelle

01V L0 7 CC 02
01V L0 7 CC 03

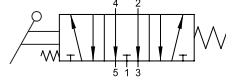


5/3 CC Monoestable

1/8
1/4

CC: Centros cerrados

01V L0 7 OC 02
01V L0 7 OC 03

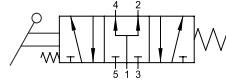


5/3 OC Monoestable

1/8
1/4

OC: Centros abiertos

01V L0 7 PC 02
01V L0 7 PC 03



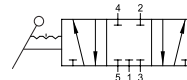
5/3 PC Monoestable

1/8
1/4

PC: Centros a presión

3 Posiciones estables

01V L2 7 CC 02
01V L2 7 CC 03

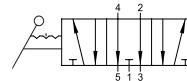


5/3 CC 3 Posiciones estables

1/8
1/4

CC: Centros cerrados

01V L2 7 OC 02
01V L2 7 OC 03

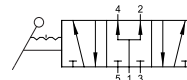


5/3 OC 3 Posiciones estables

1/8
1/4

OC: Centros abiertos

01V L2 7 PC 02
01V L2 7 PC 03



5/3 PC 3 Posiciones estables

1/8
1/4

PC: Centros a presión

Válvulas y Electroválvulas

Válvulas de accionamiento Manual

Rotativas



4/2 Vías

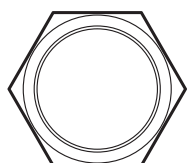
Código	Función	Tamaño	Presión Ej.	DN
12V1 L1 4 NO 02	<p>4/2 - 2 posiciones estables</p>	1/8	0 - 10 bar	7
12V1 L1 4 NO 03		1/4	0 - 10 bar	7
12V2 L1 4 NO 04		3/8	0 - 10 bar	29
12V2 L1 4 NO 05		1/2	0 - 10 bar	33
12V3 L1 4 NO 07		3/4	0 - 10 bar	71

4/3 Vías

Código	Función	Tamaño	Presión Ej.	DN
12V1 L2 6 CC 02	<p>4/3 - 3 posiciones estables centros cerrados</p>	1/8	0 - 10 bar	7
12V1 L2 6 CC 03		1/4	0 - 10 bar	7
12V2 L2 6 CC 04		3/8	0 - 10 bar	29
12V2 L2 6 CC 05		1/2	0 - 10 bar	33
12V3 L2 6 CC 07		3/4	0 - 10 bar	71

Código	Función	Tamaño	Presión Ej.	DN
12V1 L2 6 OC 02	<p>4/3 - 3 posiciones estables centros abiertos</p>	1/8	0 - 10 bar	7
12V1 L2 6 OC 03		1/4	0 - 10 bar	7
12V2 L2 6 OC 04		3/8	0 - 10 bar	29
12V2 L2 6 OC 05		1/2	0 - 10 bar	33
12V3 L2 6 OC 07		3/4	0 - 10 bar	71

Código	Tamaño
--------	--------



Tuerca de fijación

12V1L1	1/8 - 1/4
12V2L1	3/8 - 1/2
12V3L1	3/4